



peter-jansen.de

ANLEITUNG FERNSCHULUNG MIT HERRN JANSEN

Komplette Informationen zum sicheren Einsatz der Fernschulungs-Software

1 DAS WERKZEUG FÜR DIE FERNSCHULUNG HERUNTERLADEN

1. Sie besuchen einfach die Internetseite www.peter-jansen.de

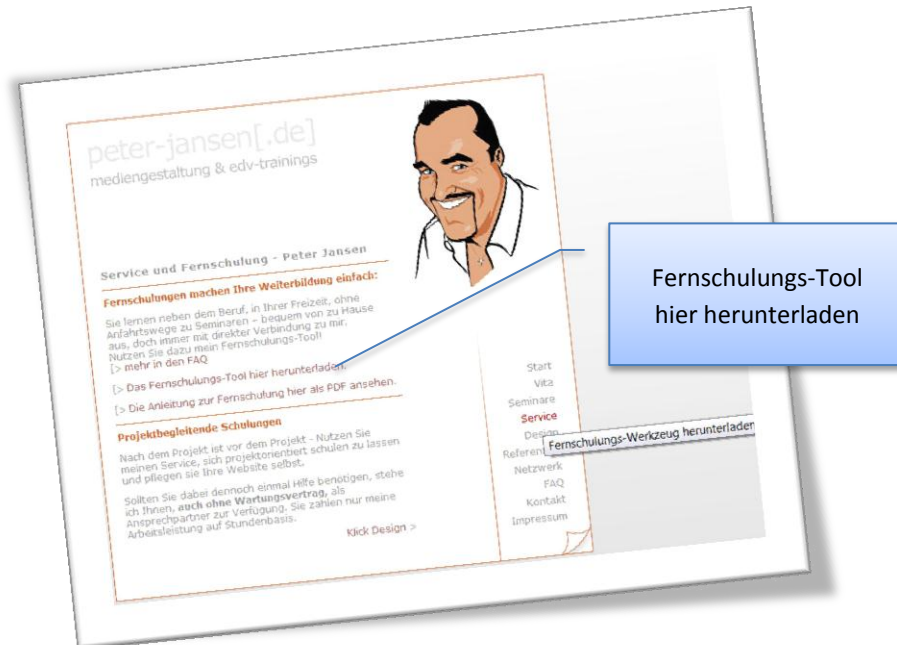


Abbildung 1 Website peter-jansen[.de]

2. In der Rubrik „**SERVICE**“ finden Sie einen **DOWNLOAD** zur Datei
3. Alternativ dieser Direktlink: http://www.peter-jansen.de/downloads/Fernschulung_Peter_Jansen.exe
4. Speichern Sie die Datei zum Beispiel einfach auf den **DESKTOP** oder verknüpfen diese dorthin.



Abbildung 2 Desktopsymbol

2 DAS FERNSCHULUNGS-WERKZEUG STARTEN

1. Einfach doppelt anklicken (keine Installation notwendig)
2. Eventuell die Berechtigung zur Ausführung erlauben (Administrator: ab **VISTA** oder **WINDOWS 7**)



Abbildung 3 Sicherheitswarnung bei EXE-Dateien

3. Optional das Häkchen entfernen, damit diese Frage **NICHT MEHR** kommt.
4. Den Zugriff auf das System **ERLAUBEN** (ebenfalls ab Vista und Windows 7)

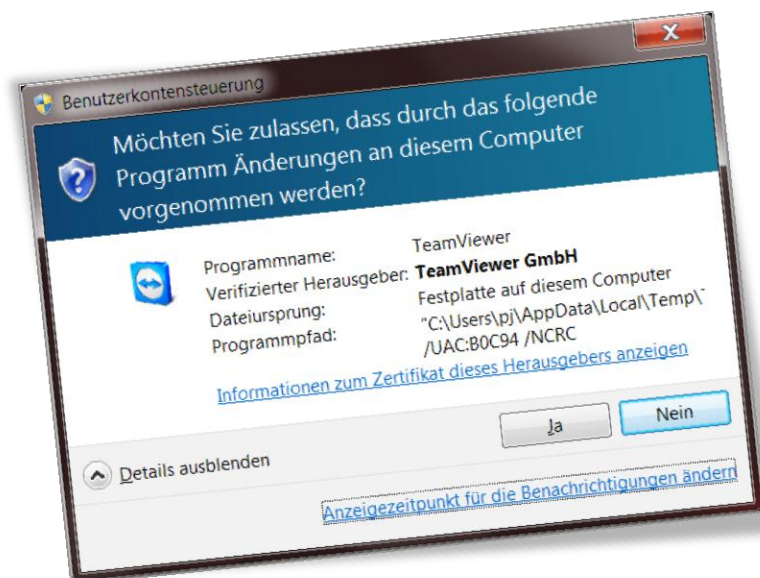


Abbildung 4 Systemzugriff zulassen

3 DIE FERNSCHULUNG ERLAUBEN

1. Um mir einen Zugriff über das Internet auf Ihren Rechner zu ermöglichen, müssen Sie mir die bei Ihnen automatisch generierte und nur bei ihnen angezeigte **ID** (hier exemplarisch die **160 454 619**) und das **KENNWORT** (hier exemplarisch die **3901**) telefonisch o.ä. übermitteln.
2. Die Daten werden aus Sicherheitsgründen bei jeder Sitzung **NEU GENERIERT (!)**
3. Nun kann ich über das **INTERNET** auf ihren Rechner zugreifen und wir können mit der **SCHULUNG**, **EINWEISUNG** oder **PRÄSENTATION** beginnen
4. Die Unterhaltung findet entweder per **MIKROFON** (Bei den meisten Notebooks/Laptops eingebaut) oder per **TELEFON** statt.
5. Unten rechts befindet sich bei Ihnen ein Fensterchen, mit dem sie Einfluss auf die Sitzung nehmen können.



Abbildung 5 Anwendungsfenster Fernschulung

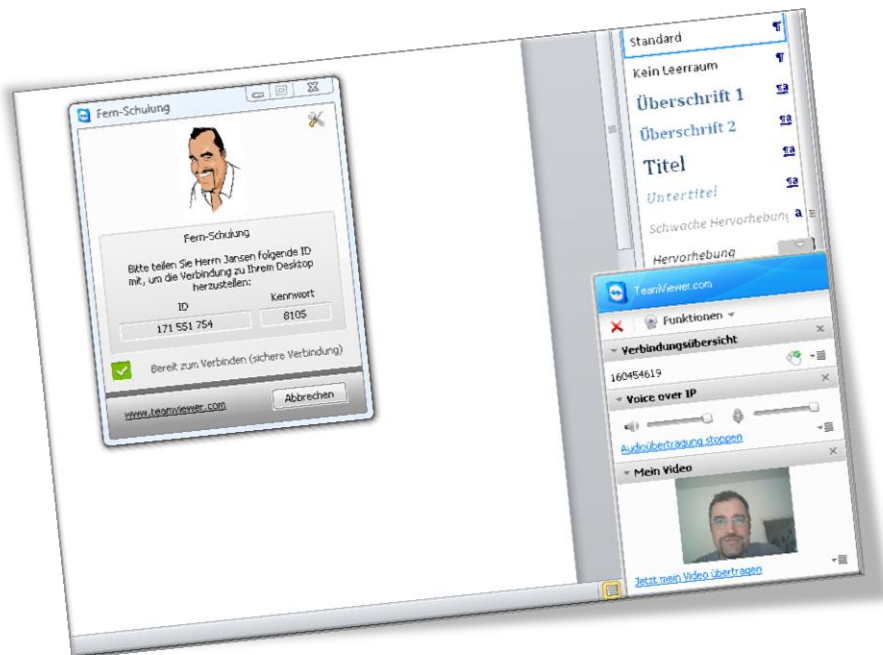


Abbildung 6 Vorschau Fernschulung

4 WAS SEHE ICH ALS DOZENT?

1. Ich aktiviere das **GEGENSTÜCK** der von Ihnen heruntergeladenen Software
2. Ich gebe hier die von ihnen übermittelte **ID** und das **KENNWORT** ein



Abbildung 7 Ansicht der Verbindungsabfrage beim Dozenten Herrn Jansen

3. Ich klicke dann auf „**MIT PARTNER VERBINDEN**“
4. Hier gebe ich dann das Kennwort ein

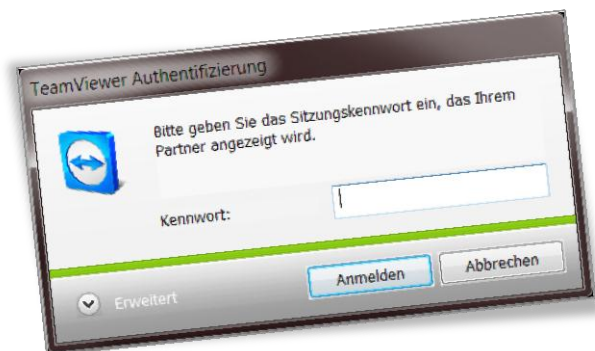


Abbildung 8 Kennwortabfrage

5 WAS PASSIERT BEI IHNEN?

1. Nun sehe ich auf meinen Bildschirm durch ein **SPEZIELLES FENSTER** auf Ihren Bildschirm und kann **PER MAUS** oder **TASTATUR** eingreifen, um ihnen komplexe Sachverhalte leicht zu verdeutlichen.

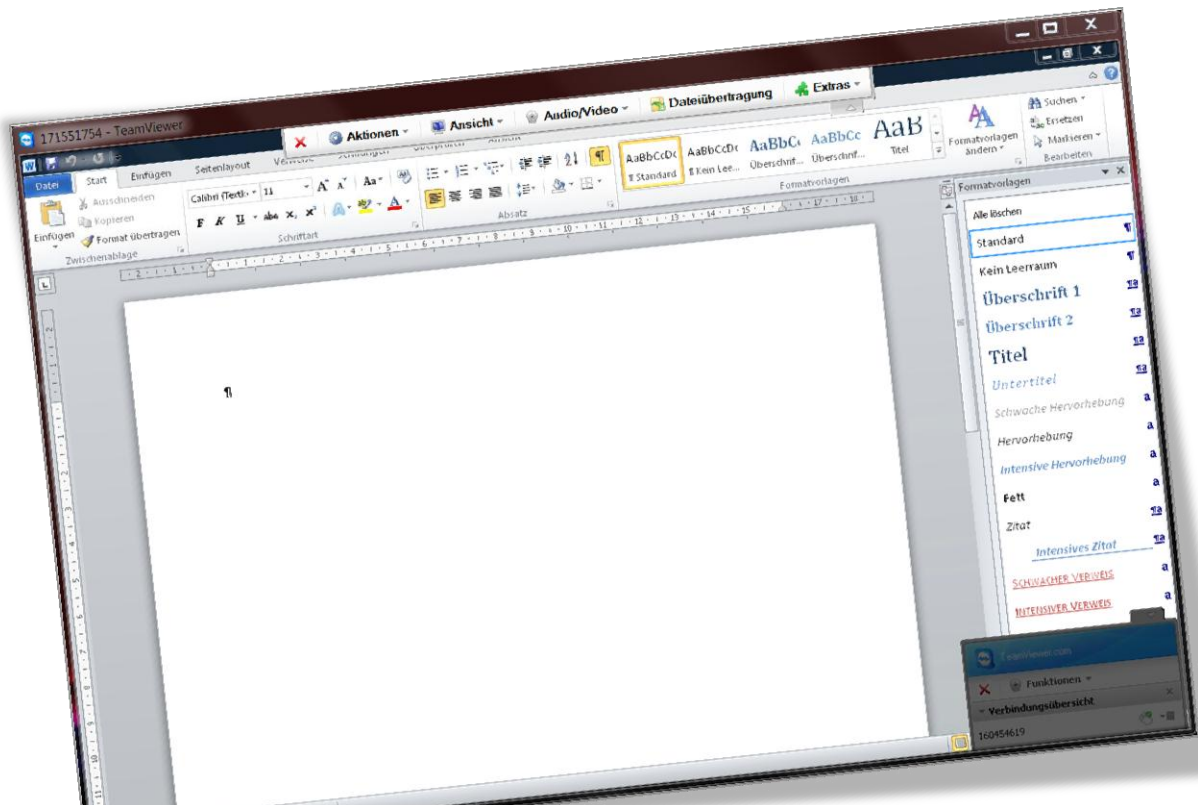


Abbildung 9 Ansicht ihres Desktops bei Herrn Jansen

2. Unten rechts befindet sich ein Fensterchen, mit dem die Sprachübertragung gestartet werden kann
3. Mit diesem Fenster kann ich Daten auf den beiden Computern übertragen

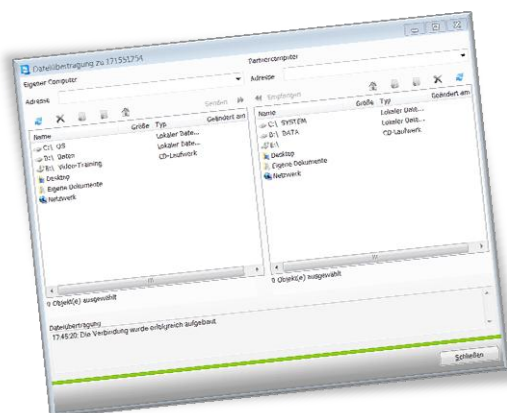


Abbildung 10 Datenübertragung

6 ABBILDUNGSVERZEICHNIS

Abbildung 1 Website peter-jansen[.de]	1
Abbildung 2 Desktopsymbol	1
Abbildung 3 Sicherheitswarnung bei EXE-Dateien	2
Abbildung 4 Systemzugriff zulassen	2
Abbildung 5 Anwendungsfenster Fernschulung	3
Abbildung 6 Vorschau Fernschulung	3
Abbildung 7 Ansicht der Verbindungsabfrage beim Dozenten Herrn Jansen	4
Abbildung 8 Kennwortabfrage	4
Abbildung 9 Ansicht ihres Desktops bei Herrn Jansen	5
Abbildung 10 Datenübertragung	5